

Latitude 3380

Quick Start Guide

Snelstartgids

Guide d'information rapide

Schnellstart-Handbuch

Guida introduttiva rapida



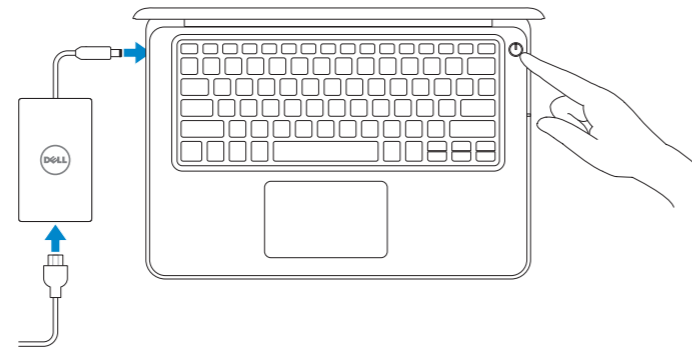
1 Connect the power adapter and press the power button

Sluit de netadapter aan en druk op de aan-uitknop

Brancher l'adaptateur d'alimentation et appuyer sur le bouton d'alimentation

Netzadapter anschließen und Betriebsschalter drücken

Connettere l'adattatore di alimentazione e premere il pulsante Accensione



2 Finish operating system setup

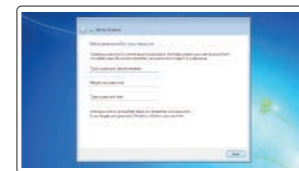
Voltooi de installatie van het besturingssysteem

Terminer la configuration du système d'exploitation

Betriebssystem-Setup abschließen

Terminare la configurazione del sistema operativo

Windows 7



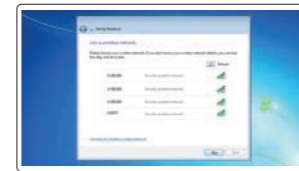
Set a password for Windows

Stel een wachtwoord voor Windows in

Définir un mot de passe pour Windows

Kennwort für Windows einrichten

Impostare una password per Windows



Connect to your network

Maak verbinding met uw netwerk

Se connecter à un réseau

Mit dem Netzwerk verbinden

Connettere alla rete

NOTE: For SIM card installation instructions, please see the Owner's Manual at Dell.com/support

N.B.: Voor installatie-instructies van de SIM-kaart, raadpleegt u de gebruikershandleiding op Dell.com/support

REMARQUE : pour les instructions d'installation de la carte SIM, voir le manuel du propriétaire sur Dell.com/support

ANMERKUNG: Eine Anleitung zur SIM-Karteninstallation finden Sie im Benutzerhandbuch unter Dell.com/support

N.B.: per le istruzioni di installazione della scheda SIM, consultare il manuale dell'utente disponibile alla pagina Web Dell.com/support

NOTE: If you are connecting to a secured wireless network, enter the password for the wireless network access when prompted.

N.B.: als u verbinding maakt met een beveiligd draadloos netwerk, vul dan het wachtwoord voor het netwerk in wanneer daar om gevraagd wordt.

REMARQUE : dans le cas d'une connexion à un réseau sans fil sécurisé, saisir le mot de passe d'accès au réseau sans fil lorsque l'invite apparaît.

ANMERKUNG: Wenn Sie sich mit einem geschützten Wireless-Netzwerk verbinden, geben Sie das Kennwort für das Wireless-Netzwerk ein, wenn Sie dazu aufgefordert werden.

N.B.: per collegarsi a una rete senza fili protetta, inserire la password di accesso alla rete senza fili quando richiesto.



Protect your computer

Beveilig de computer

Protéger son ordinateur

Computer schützen

Proteggere il computer

Ubuntu

Follow the instructions on the screen to finish setup.

Volg de instructies op het scherm om de setup te voltooiën.

Suivre les instructions qui s'affichent à l'écran pour terminer la configuration.

Folgen Sie den Anweisungen auf dem Bildschirm, um das Setup abzuschließen.

Seguire le istruzioni visualizzate sullo schermo per terminare la configurazione.

Product support and manuals

Productondersteuning en handleidingen
Assistance produits et manuels
Produktsupport und Handbücher
Supporto prodotto e manuali

Contact Dell

Contact opnemen met Dell | Contacter Dell
Kontaktaufnahme mit Dell | Contattare Dell

Regulatory and safety

Regelgeving en veiligheid
Réglementations et sécurité
Sicherheitshinweise und Zulassungsinformationen
Normative e sicurezza

Regulatory model

Beschreven model | Modèle réglementaire
Muster-Modellnummer | Modello normativo

Regulatory type

Beschreven type | Type réglementaire
Muster-Typnummer | Tipo di conformità

Computer model

Computermodel | Modèle de l'ordinateur
Computermodell | Modello computer

[Dell.com/support](https://www.dell.com/support)

[Dell.com/support/manuals](https://www.dell.com/support/manuals)

[Dell.com/support/windows](https://www.dell.com/support/windows)

[Dell.com/support/linux](https://www.dell.com/support/linux)

[Dell.com/contactdell](https://www.dell.com/contactdell)

[Dell.com/regulatory_compliance](https://www.dell.com/regulatory_compliance)

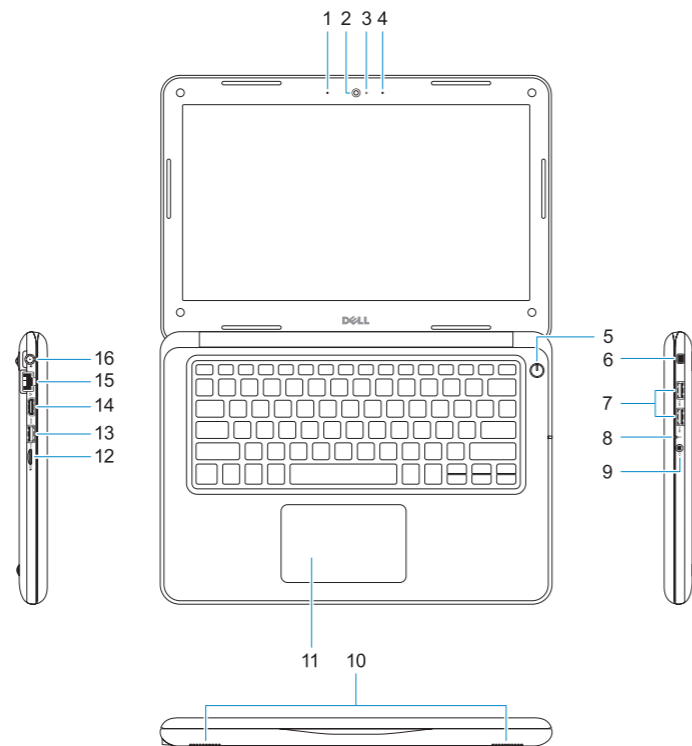
P80G

P80G001

Latitude 3380

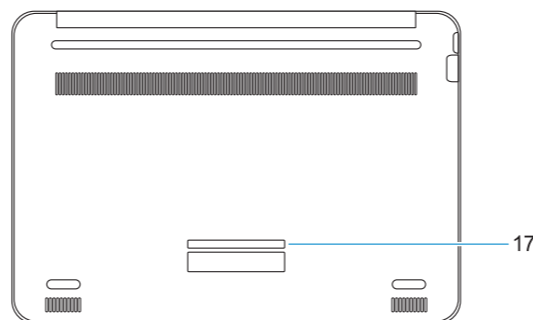
Features

Kenmerken | Caractéristiques | Funktionen | Funzioni



1. Microphone
2. Camera
3. Camera status light
4. Microphone
5. Power button
6. Noble Wedge lock slot
7. USB 3.0 ports
8. Battery status light
9. Universal audio port
10. Speakers

11. Touchpad
12. microSD card reader
13. USB 3.0 port with PowerShare
14. HDMI port
15. Network port
16. Power port connector
17. Service tag label



1. Microfoon
2. Camera
3. Camera-statuslampje
4. Microfoon
5. Aan-uitknop
6. Sleuf voor kabelslot van Noble Wedge
7. USB 3.0-poorten
8. Batterijstatuslampje
9. Universele audio-poort
10. Luidsprekers
11. Toetsenblok
12. microSD-kaartlezer
13. USB 3.0-poort met PowerShare
14. HDMI-poort
15. Netwerkpoot
16. Netadapterpoort aansluiting
17. Servicetaglabel

1. Microfono
2. Webcam
3. Voyant d'état de la webcam
4. Microphone
5. Bouton d'alimentation
6. Emplacement pour verrou Noble
7. Ports USB 3.0
8. Voyant d'état de la batterie
9. Porta audio universale
10. Haut-parleurs
11. Pavé tactile
12. Lecteur de cartes microSD
13. Port USB 3.0 avec PowerShare
14. Port HDMI
15. Port réseau
16. Connecteur du port d'alimentation
17. Étiquette du numéro de service

1. Mikrofon
2. Kamera
3. Kamerastatusanzeige
4. Mikrofon
5. Betriebsschalter
6. Nobel Wedge-Sicherheitsschlosseinschub
7. USB 3.0-Anschlüsse
8. Akkuzustandsanzeige
9. Universeller Audioanschluss
10. Lautsprecher
11. Touchpad
12. MicroSD-Kartenleser
13. USB 3.0-Anschluss mit PowerShare
14. HDMI-Anschluss
15. Netzwerkanschluss
16. Netzanschlusstecker
17. Service-Tag-Etikett

1. Microfono
2. Fotocamera
3. Indicatore di stato della fotocamera
4. Microfono
5. Accensione
6. Slot per dispositivi di blocco Noble Wedge
7. Porte USB 3.0
8. Indicatore di stato della batteria
9. Porta audio universale
10. Altoparlanti
11. Touchpad
12. Lettore di schede microSD
13. Porta USB 3.0 con PowerShare
14. Porta HDMI
15. Porta di rete
16. Connettore porta di alimentazione
17. Etichetta Numero di servizio

